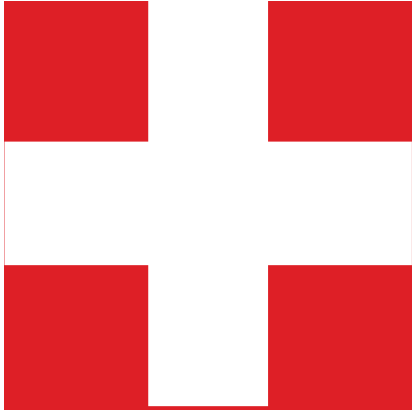
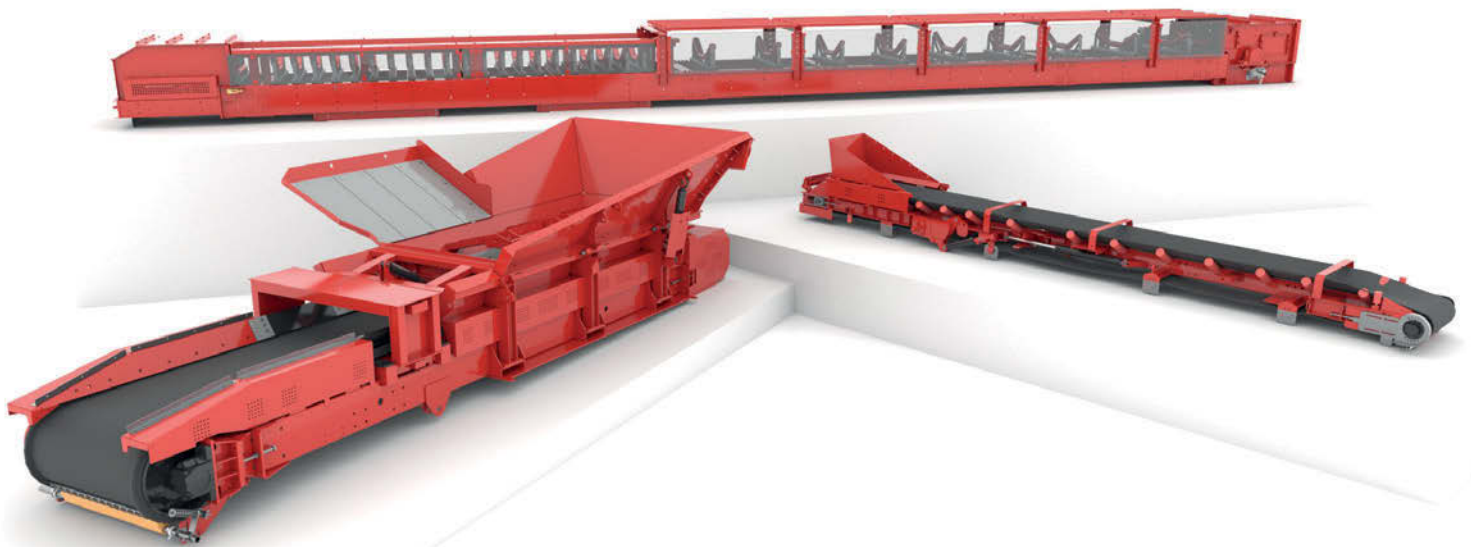


SWISS POWER



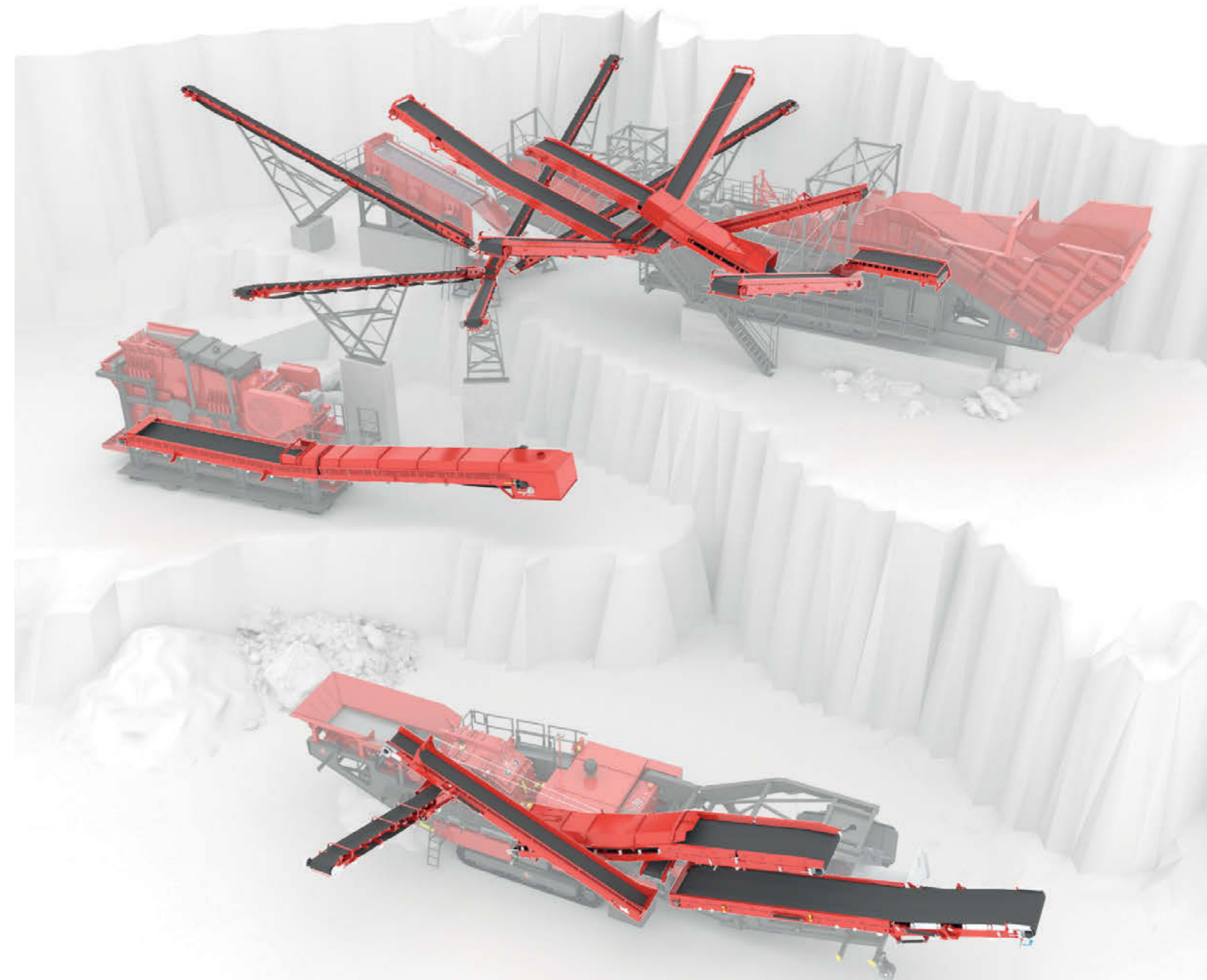
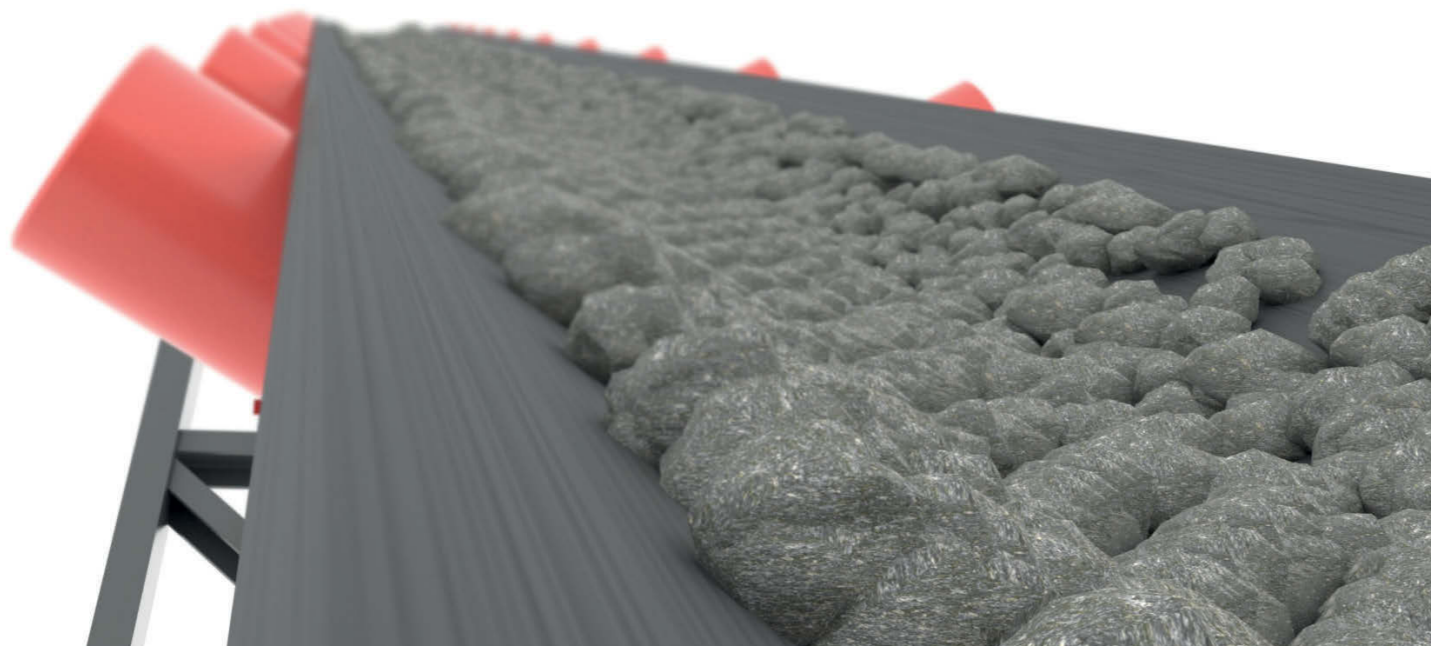
FÖRDERBAND



FÖRDERBAND – EFFIZIENZ IN BEWEGUNG



Förderbänder sind die unscheinbaren Helden, die Waren, Güter und Produkte nahtlos und zuverlässig von A nach B transportieren. Ihre Technologie revolutioniert die Industrie, sorgt für reibungslose Abläufe und maximiert die Produktivität. Entdecken Sie die Welt der Förderbänder, wo Innovation auf Bewegung trifft und Logistik eine neue Dimension erreicht.



”

**EFFIZIENTE FÖRDERBÄNDER:
WIR BEWEGEN DIE WELT FÜR SIE!**

“

FÖRDERBÄNDER

FÜR ALLE EINSATZORTE



STEINBRUCH

Unsere Anlagen werden in Steinbrüchen eingesetzt, um verschiedenste Gesteinsmaterialien zu brechen, zu sieben und aufzubereiten, wobei der Einsatz selbst unter anspruchsvollsten Bedingungen kein Problem darstellt.



RECYCLING

Die Anlagen in Recyclingzentren verarbeiten Baustellenabfälle, Bauschutt und andere Materialien. Ausserdem können sie Stoffe wie Schotter und Asphalt aufbereiten und transportieren.



KIES- UND SPLITTWERK

GIPO Anlagen sind auch in Kies- und Splittwerken präsent, wo sie dazu dienen, Sand, Kies, Splitt und andere für die Bauindustrie benötigte Materialien abzubauen und aufzubereiten.



TUNNEL- UND BERGBAU

Eine entscheidende Rolle spielen die GIPO Anlagen bei der Effizienz und Nachhaltigkeit von Tunnelbauprojekten: sie helfen, Materialien zu verarbeiten, Transportprozesse zu optimieren und Umweltauswirkungen zu minimieren.



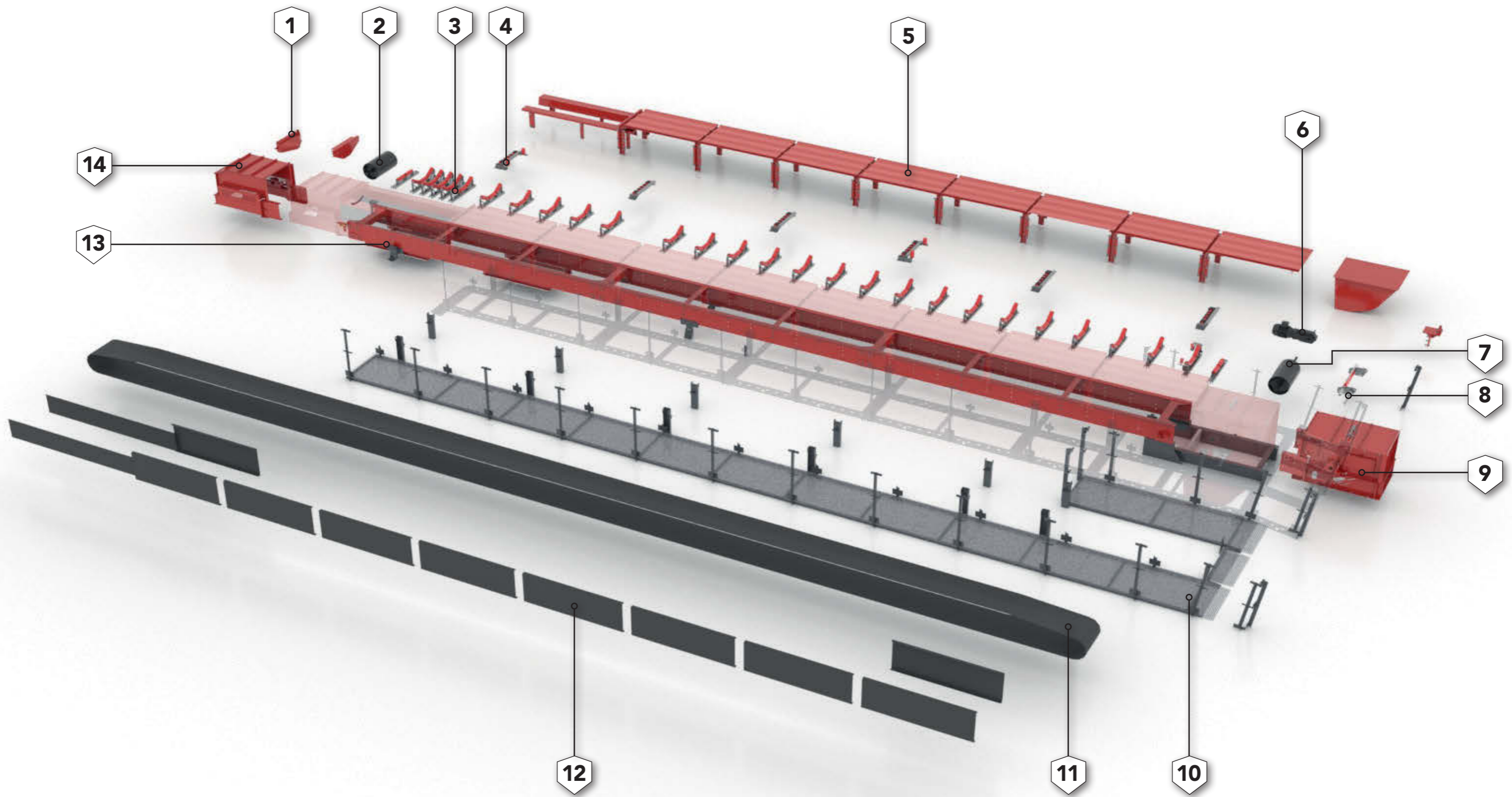
ABFALLWIRTSCHAFT

Stationäre Anlagen können in Abfalldeponien sowie auch in der Schlackenaufbereitung eingesetzt werden, um Müll und Abfälle zu zerkleinern, zu sortieren und zu verarbeiten.



INDUSTRIELLE ANWENDUNG

Unsere Anlagen finden in einer Vielzahl industrieller Prozesse Anwendung: hier ermöglichen sie die Verarbeitung von Rohstoffen und tragen zur Optimierung von Abläufen bei.



FÖRDERBAND-AUFBAU

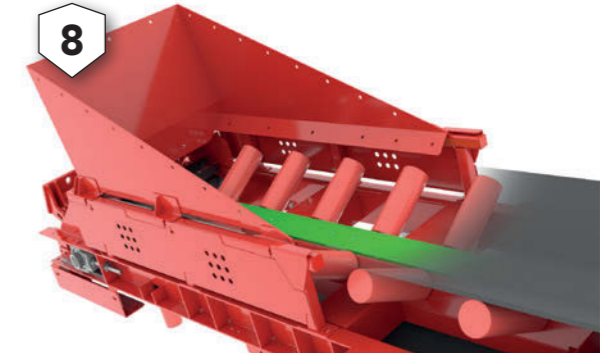
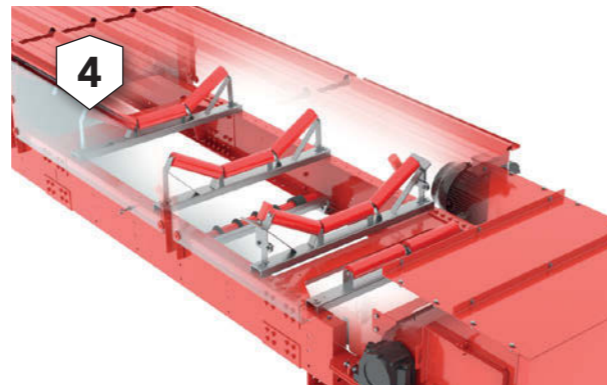
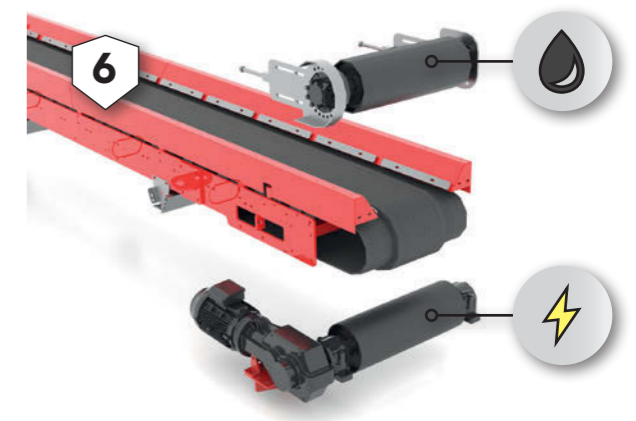
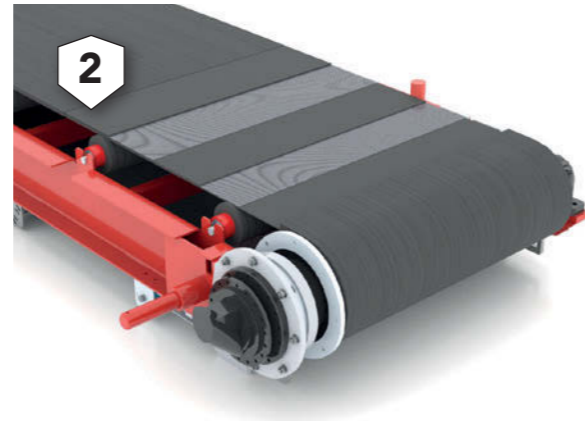
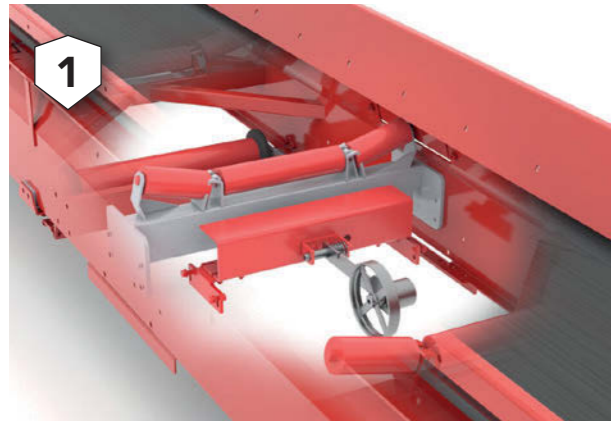
Der Grundaufbau von Förderbändern ist standardisiert und umfasst einen stabilen Rahmen, eine Antriebs- und Umlenkeinheit, Tragrollen, Spannelemente sowie den Fördergurt. Obwohl dieser Aufbau festgelegt ist, bieten Förderbänder die Flexibilität, sich den individuellen Bedürfnissen und Präferenzen der Kunden anzupassen. Kunden können zusätzliche Optionen integrieren, um spezifische Anforderungen zu erfüllen. Diese Anpassungsmöglichkeiten machen Förderbänder äusserst vielseitig und ermöglichen eine optimale Einbindung in unterschiedlichste Produktionsprozesse.



- 1. Innenabstreifer
- 2. Umlenktrommel
- 3. Tragrollen
- 4. Untergurtrollen
- 5. Abdeckungen
- 6. Antriebseinheit

- 7. Antriebstrommel
- 8. Gurt-Abstreifer
- 9. Abdeckung Antriebsseite
- 10. Wartungspodest
- 11. Fördergurt
- 12. Schutzabdeckung

- 13. Förderband-Chassis
- 14. Abdeckung Umlenkseite



1 MESSSYSTEME

Wir bieten verschiedene Arten von Messsystemen wie z. B. Bandwaagen oder Volumenmesssysteme an. Bandwaagen erfassen das Gewicht des Materials, während Volumenmesssysteme das Volumen unabhängig von Form und Konsistenz bestimmen.

2 GURTQUALITÄT

Wir haben verschiedene Gurtoptionen wie Glatt-, Stollen- oder Wellengurte im Angebot. Die Wahl des Gurts hängt vom Aufgabematerial und von den Transportbedingungen ab.

5 ABSTREIFER

Abstreifer sind entscheidende Komponenten auf Förderbändern, die dazu dienen, Rückstände oder Materialablagerungen vom Band zu entfernen. Sie gewährleisten eine saubere Oberfläche des Förderbands, was die Effizienz des Transports verbessert und Verschleiss reduziert.

6 ANTRIEBSSYSTEM

Für unsere Förderbänder stehen verschiedene Antriebssysteme zur Verfügung. Darunter finden sich sowohl hydraulische als auch elektrische Varianten, die jeweils unterschiedliche Vorzüge und Einsatzbereiche bieten.

3 STAUBUNTERBINDUNG

Zur Minimierung der Staubentwicklung werden verschiedene Wasserbesprühungen strategisch platziert, um eine effektive Staubunterdrückung zu gewährleisten.

4 GURTZENTRIERUNG

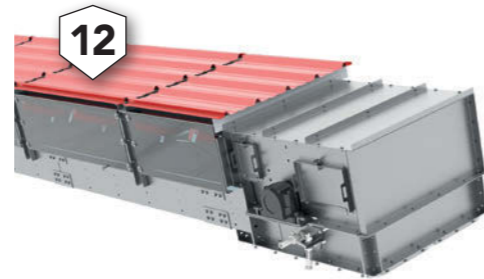
Die Gurtzentrierung kann durch verschiedene aufgebaute Komponenten erreicht werden. Diese Elemente arbeiten zusammen, um den Gurt in der optimalen Position zu halten und ein stabiles, zentriertes Laufen zu gewährleisten.

7 MAGNETTROMMEL

Durch den Einsatz der Magnettrommel wird der FE-Austrag zusätzlich verbessert und so die Qualität des gereinigten Brechgutes erhöht.

8 SPEZIALLÖSUNGEN

Von der verstärkten Übergabevariante, speziellen Abmessungen bis hin zur Farbsortierung – die GIPO AG bietet für alle die passende Lösung.



9 ABSTÜTZUNGEN

Förderbandstützen sind entscheidend für die Stabilität und Zuverlässigkeit langer Förderbänder. Sie verteilen das Gewicht gleichmässig und minimieren Belastungen der Struktur.

11 RADIALES FAHRWERK

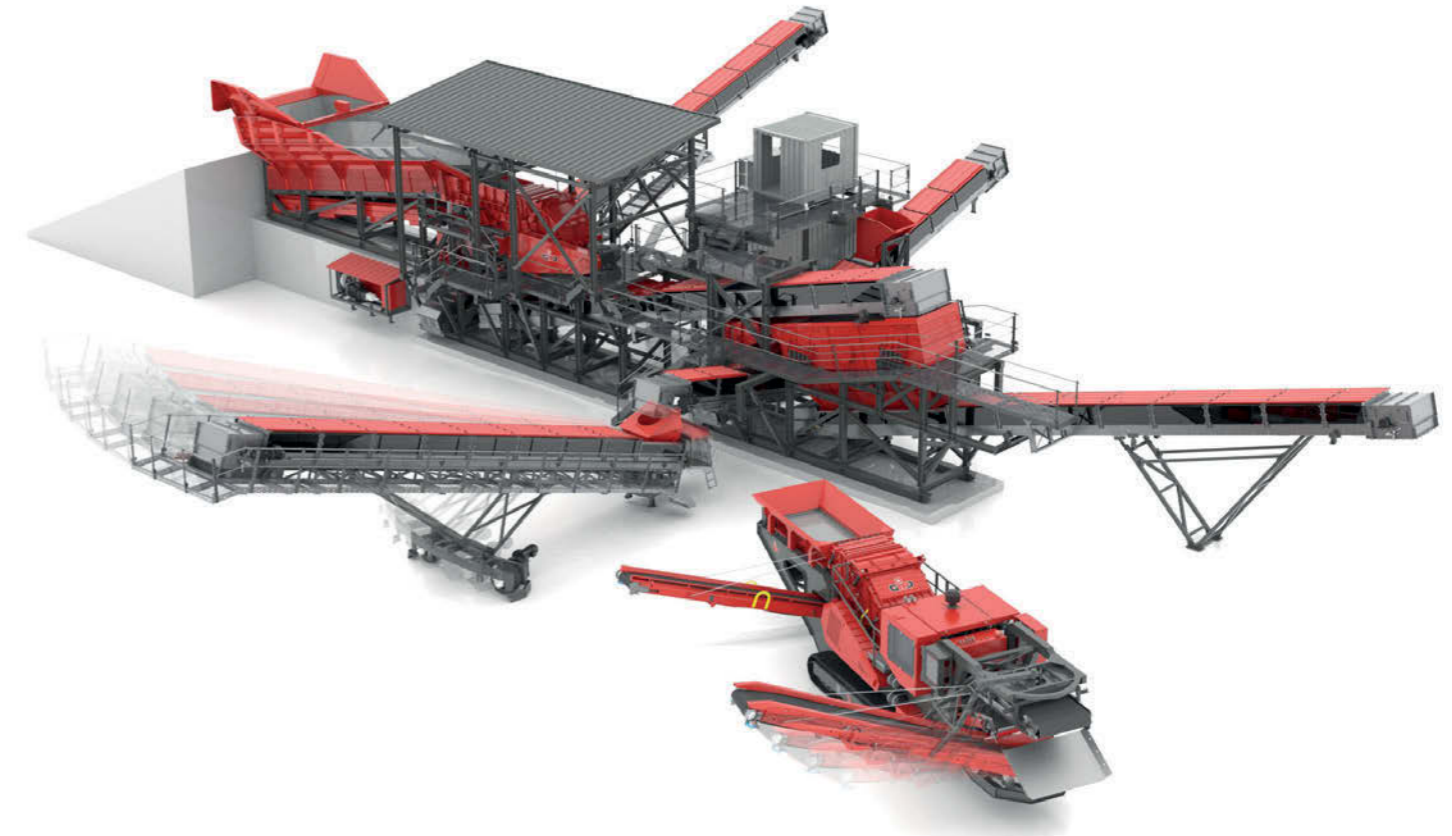
Ein radiales Fahrwerk wird eingesetzt, um den Materialabwurf flexibel zu wählen und das Material präzise auf die Halde zu transportieren.

10 WARTUNGSPODEST

Die Podeste verbessern die Zugänglichkeit, erleichtern Wartungsarbeiten und tragen zur Sicherheit des Personals bei. Sie bieten stabilisierte und erhöhte Arbeitsflächen, die beidseitig sowie auch kopfumgehend aufgebaut werden können.

12 SCHUTZVORRICHTUNG

Schutzvorrichtungen werden installiert, um sowohl die Staubbelastung zu reduzieren als auch die Sicherheit zu erhöhen.



Ob das Förderband für den Transport geklappt werden soll, es drehbar sein soll oder mit zusätzlichen Optionen ausgerüstet wird – die GIPO AG deckt alle Bedürfnisse ab.

- **Effizienz:** Automatisierung steigert die Produktionsgeschwindigkeit
- **Kosteneffektivität:** Senkt Arbeitskosten, optimiert Produktion
- **Platzersparnis:** Nutzt Raum in Produktionsstätten effizient
- **Sicherheit:** Minimiert das Risiko von Arbeitsunfällen
- **Präzision:** Garantiert konsistente und genaue Materialbewegung
- **Anpassungsfähigkeit:** Flexible Anpassung an verschiedene Produktionsanforderungen

FÖRDERBAND-OPTIONEN

Förderbänder gibt es in verschiedenen Querschnitten und Längen und mit zusätzlich aufbaubaren Kundenoptionen. Diese lassen sich an die Bedürfnisse und Gegebenheiten unterschiedlicher Anwendungen anpassen. Dank dieser Vielfalt ist die flexible Anpassung an sämtliche Transport- und Arbeitsbedingungen möglich.



GIPO AG
Industriegebiet See, Zone C
Kohlplatzstrasse 15
CH-6462 Seedorf

T +41 41 874 81 10
info@gipo.ch
www.gipo.ch
Schweiz/Switzerland/Suisse



Abbildungen und Texte sind unverbindlich und können Optionen enthalten. Technische Änderungen bleiben vorbehalten. Leistungsdaten sind abhängig von den Einsatzbedingungen.