

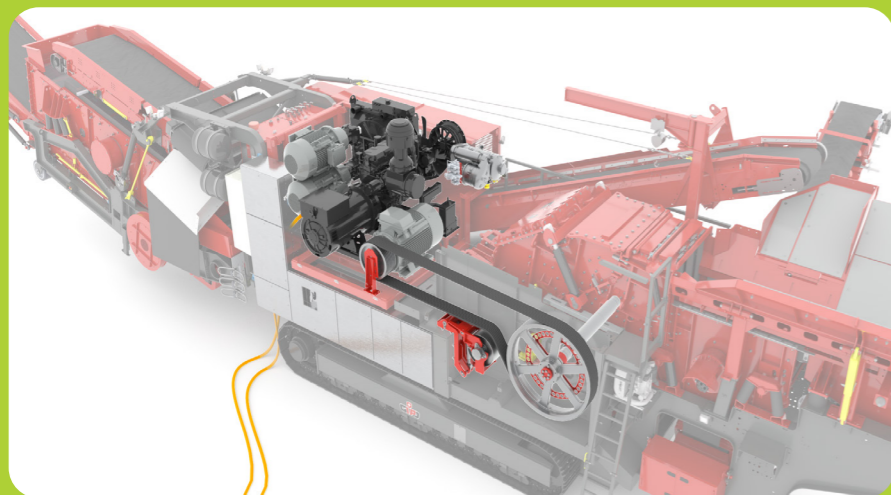
# GIPOGREEN SYSTEME

GIPOGREEN est une technologie d'entraînement éprouvée depuis de nombreuses années. Elle offre une installation mobile compacte à entraînement électrique qui répond bien à tous les souhaits.



## ÉLECTRO-HYDRAULIQUE

Les installations sont alimentées via une source électrique externe. L'armoire de distribution alimente les moteurs électriques qui contrôlent l'unité de concassage et les entraînements auxiliaires hydrauliques.



## GENSET

Le moteur diesel entraîne le générateur qui alimente les consommateurs électriques. Alternativement, les moteurs électriques peuvent être alimentés directement via une source électrique externe. Ces moteurs électriques entraînent à la fois les entraînements auxiliaires électriques et l'entraînement du concasseur.

Notre motivation depuis de nombreuses années est de proposer la technologie d'entraînement appropriée pour chaque application. GIPO AG recherche en permanence des modes d'entraînements plus efficaces et respectueux de l'environnement et adapte les technologies existantes aux standards techniques actuels.

**100%**  
GIPO POWER  
NOUS CONCASSONS  
ÉLECTRIQUEMENT

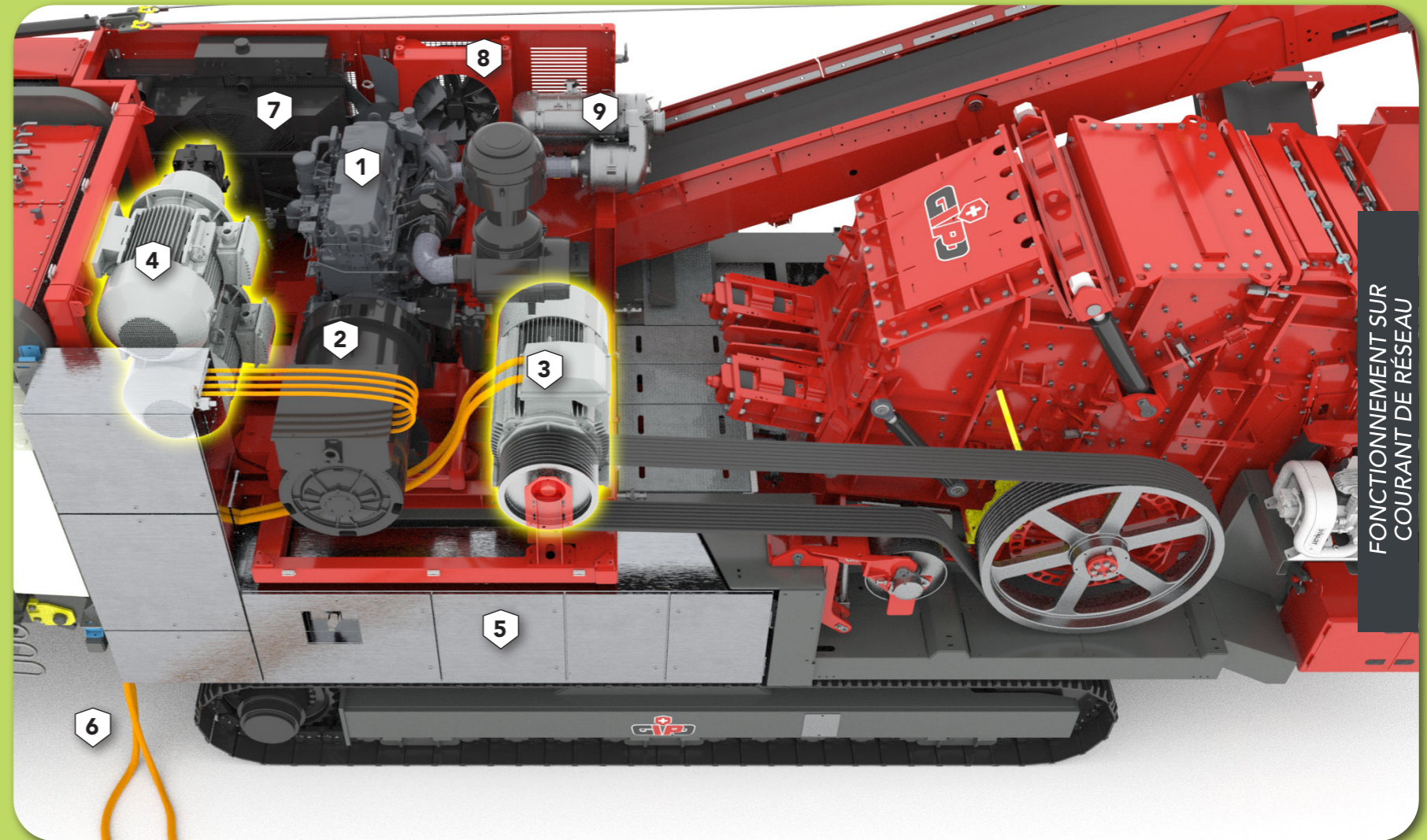
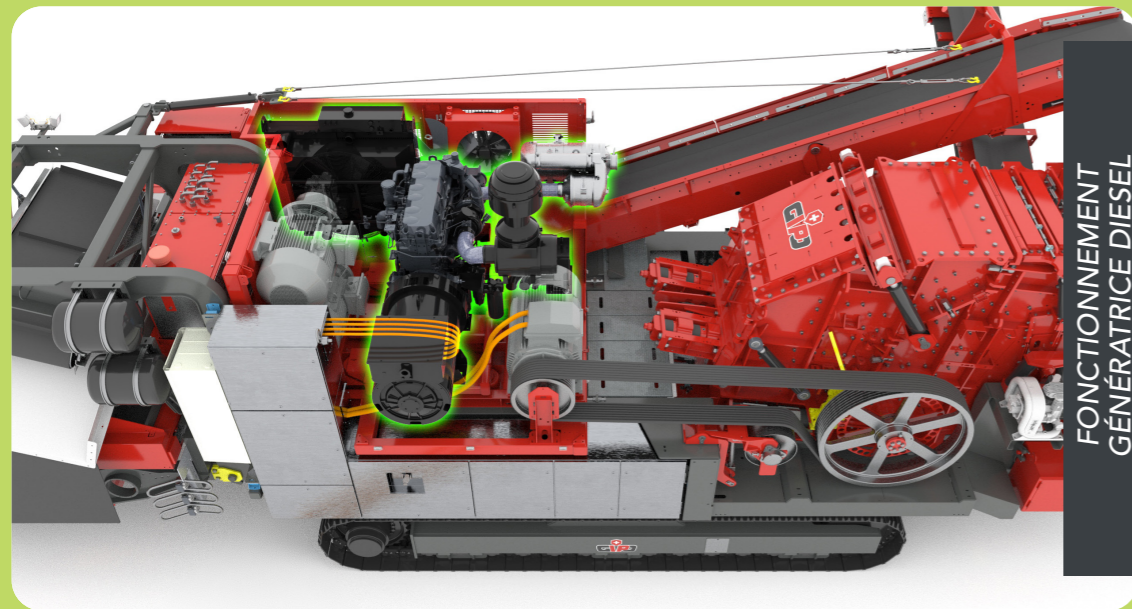
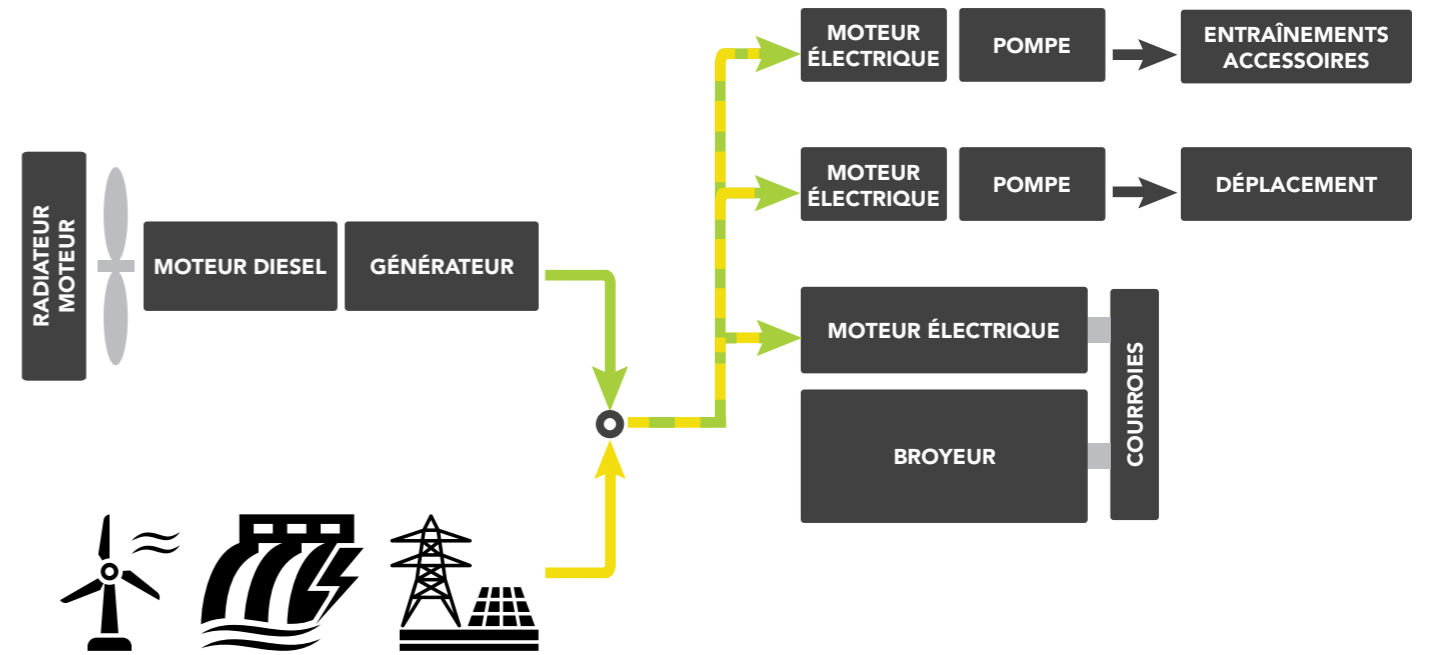


**AUTRES INFORMATIONS:**  
**WWW.GIPO.CH**



# GIPOGREEN GENSET

La technologie GIPOGREEN combine protection climatique et rentabilité. Grâce à l'entraînement électrique sans émission directe de polluants, elle offre une grande performance et des processus de travail flexibles. Les avantages incluent une efficacité et efficacité élevées, un entretien réduit et des émissions sonores diminuées.

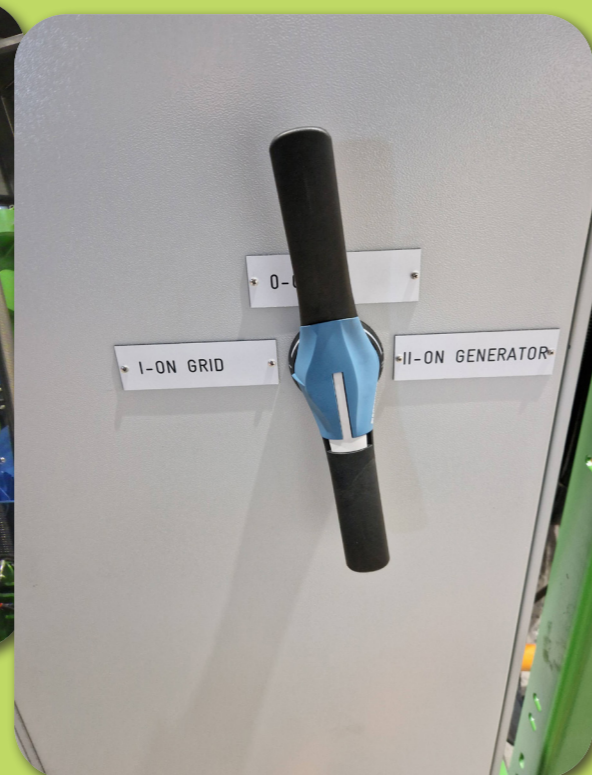
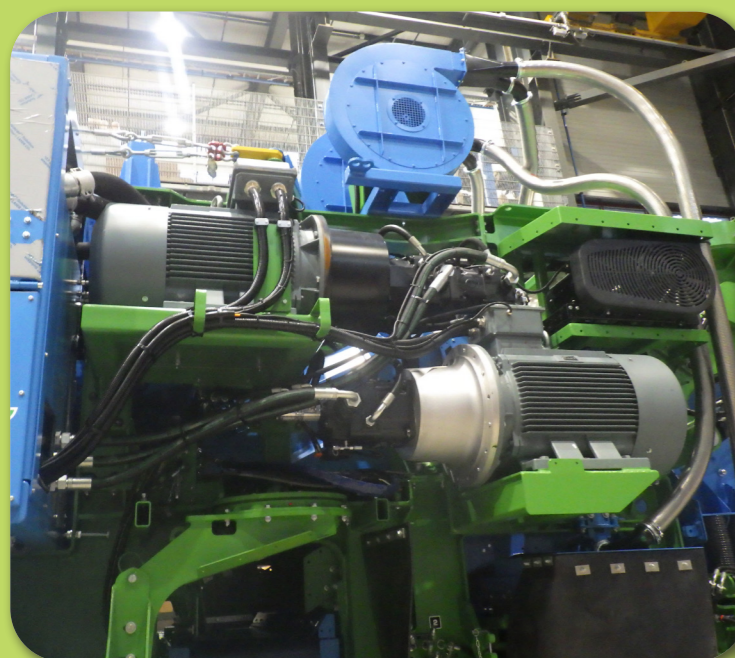


1. Moteur diesel
2. Générateur
3. Moteur électrique pour entraînement de concasseur
4. Moteurs électriques pour entraînements secondaires
5. Armoire électrique
6. Alimentation électrique externe
7. Refroidisseur de moteur
8. Refroidisseur supplémentaire
9. Traitement des gaz d'échappement

# GIPOGREEN

## RÉFÉRENCES

EN UN  
**TOUR DE  
MAIN**  
DE L'ÉLECTRIQUE  
AU DIESEL



### FONCTION D'INVERSION

La technologie d'entraînement GENTSET permet de choisir de manière flexible entre deux modes d'entraînement via un commutateur rotatif. Vous pouvez alimenter l'installation soit électriquement, soit en utilisant un moteur diesel avec un générateur. Cette commutation simple offre une flexibilité et une efficacité maximales en exploitation.