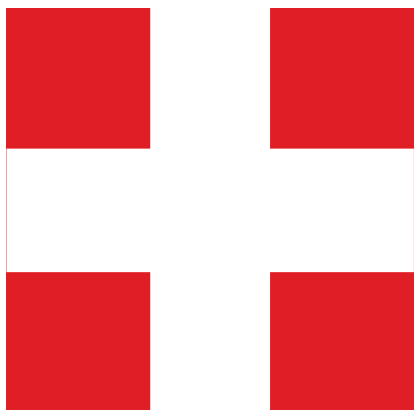
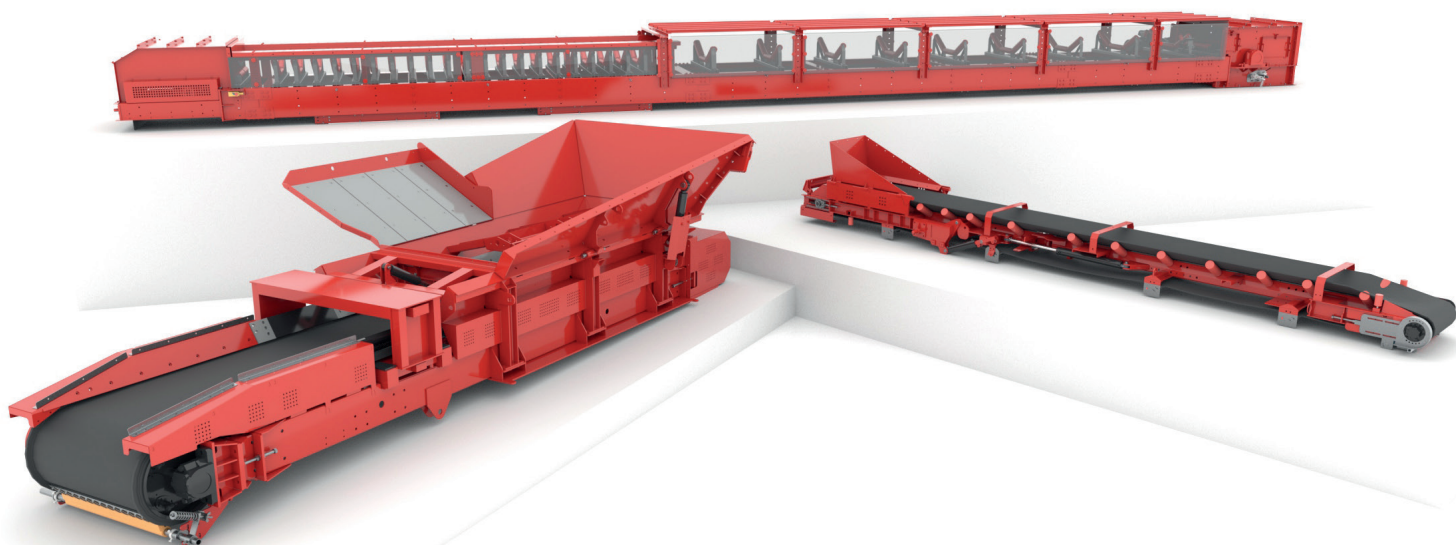


**SWISS POWER**



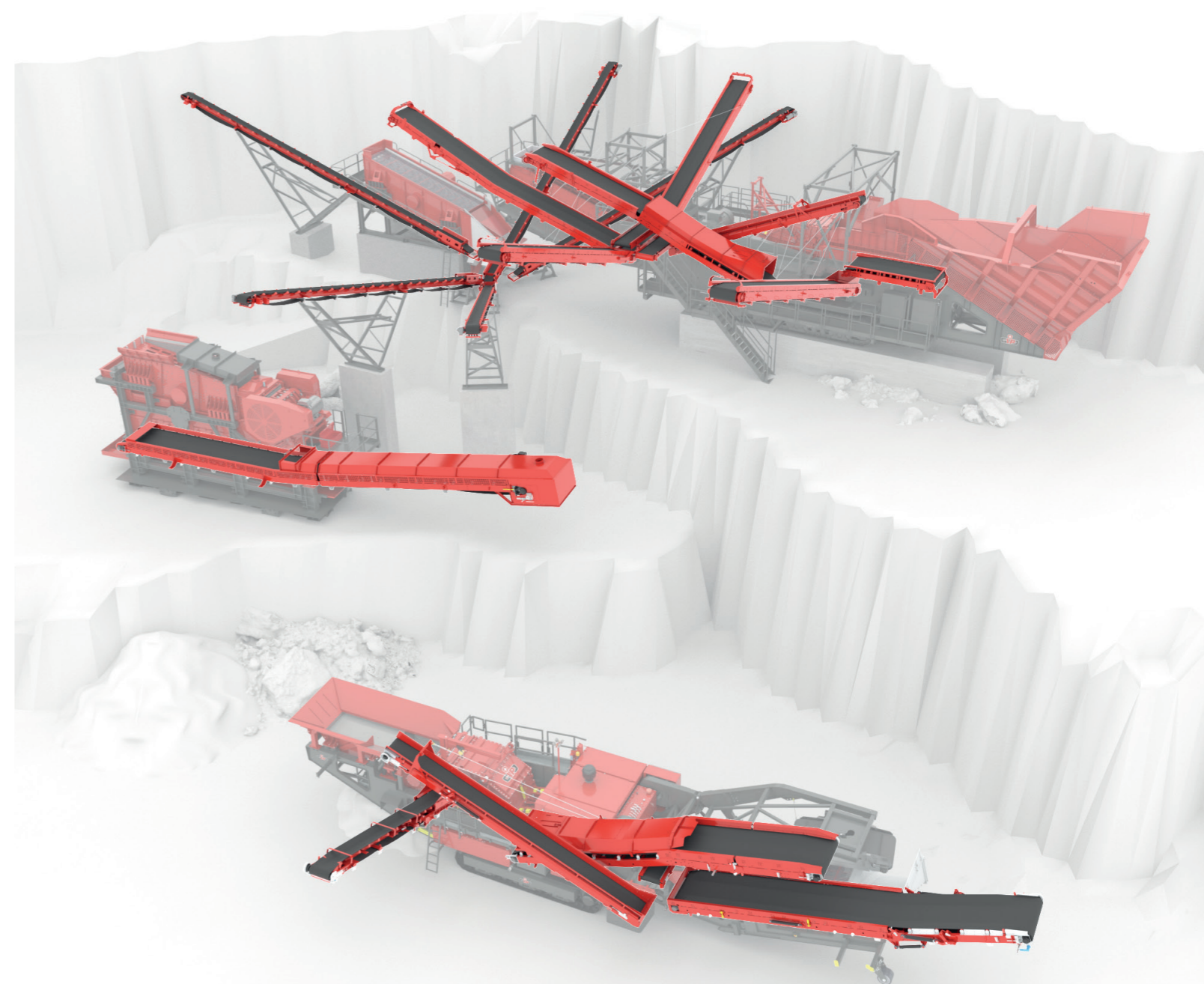
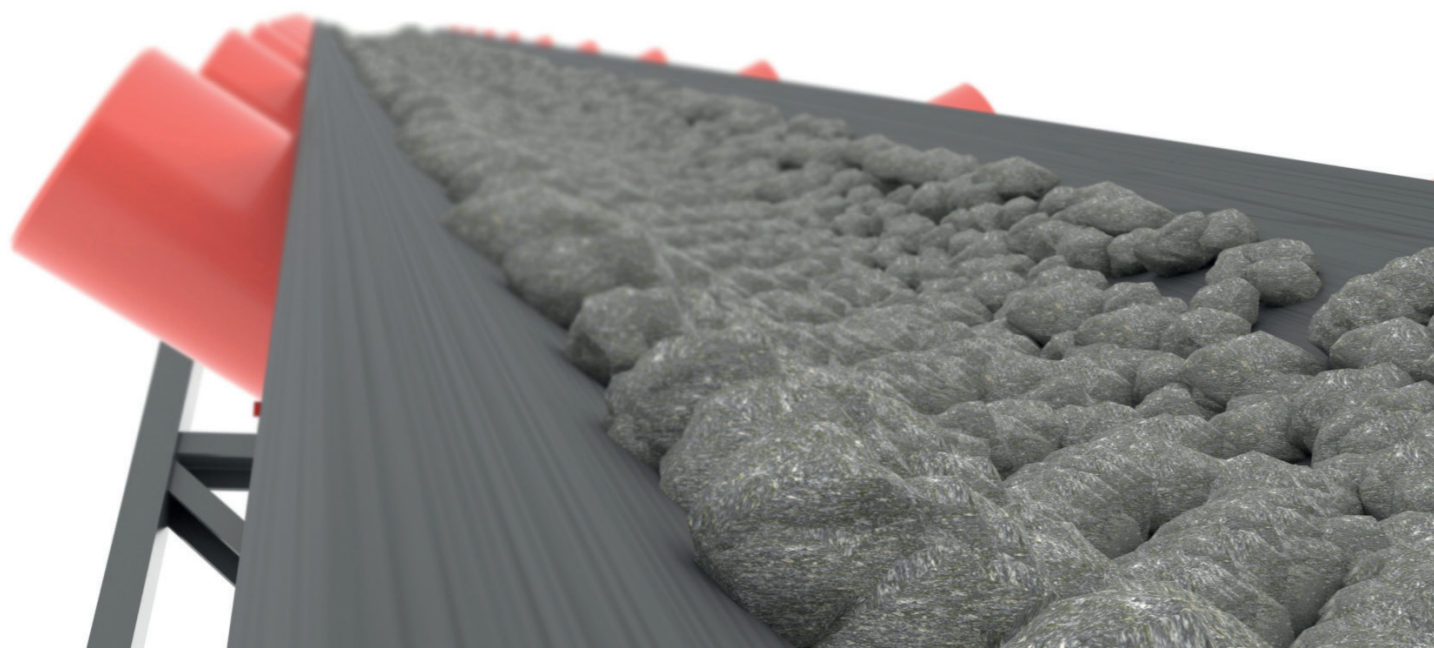
**BANDE DE CONVOYAGE**



## BANDE DE CONVOYAGE – L'EFFICACITÉ EN MOUVEMENT



Les convoyeurs sont des unités essentielles pour transporter fiablement et en continu des marchandises, biens et produits entre deux points. Leur technologie révolutionne l'industrie, garantit la fluidité des processus et maximise la productivité. Découvrez le monde des bandes de convoyage, où l'innovation s'allie au mouvement pour redéfinir la logistique.



«  
**BANDES DE CONVOYAGE EFFICACES :  
NOUS METTONS VOTRE MONDE  
EN MOUVEMENT !**  
»

# BANDES DE CONVOYAGE

# POUR TOUS LES LIEUX D'INTERVENTION



## CARRIÈRES GÉNÉRALES

Nos installations interviennent dans les carrières pour concasser, cribler et préparer divers matériaux dans les conditions les plus difficiles.



## RECYCLAGE

Les installations dans les centres de recyclage traitent les déchets de chantier, gravats et autres matériaux. Elles peuvent aussi préparer et transporter des matières comme le gravier et l'asphalte.



## CARRIÈRES DE GRAVIER ET DE CONCASSÉ

Les installations GIPO sont également présentes dans les carrières de gravier et de concassé, où elles servent à extraire et à préparer du sable, du gravier, du concassé et d'autres produits pour le secteur de la construction.



## PERCEMENT DE TUNNELS ET MINES

Les installations GIPO jouent un rôle décisif dans l'exécution efficace et durable de projets de construction de tunnels : elles aident à traiter les matériaux, à optimiser le transport et à limiter l'impact sur l'environnement.



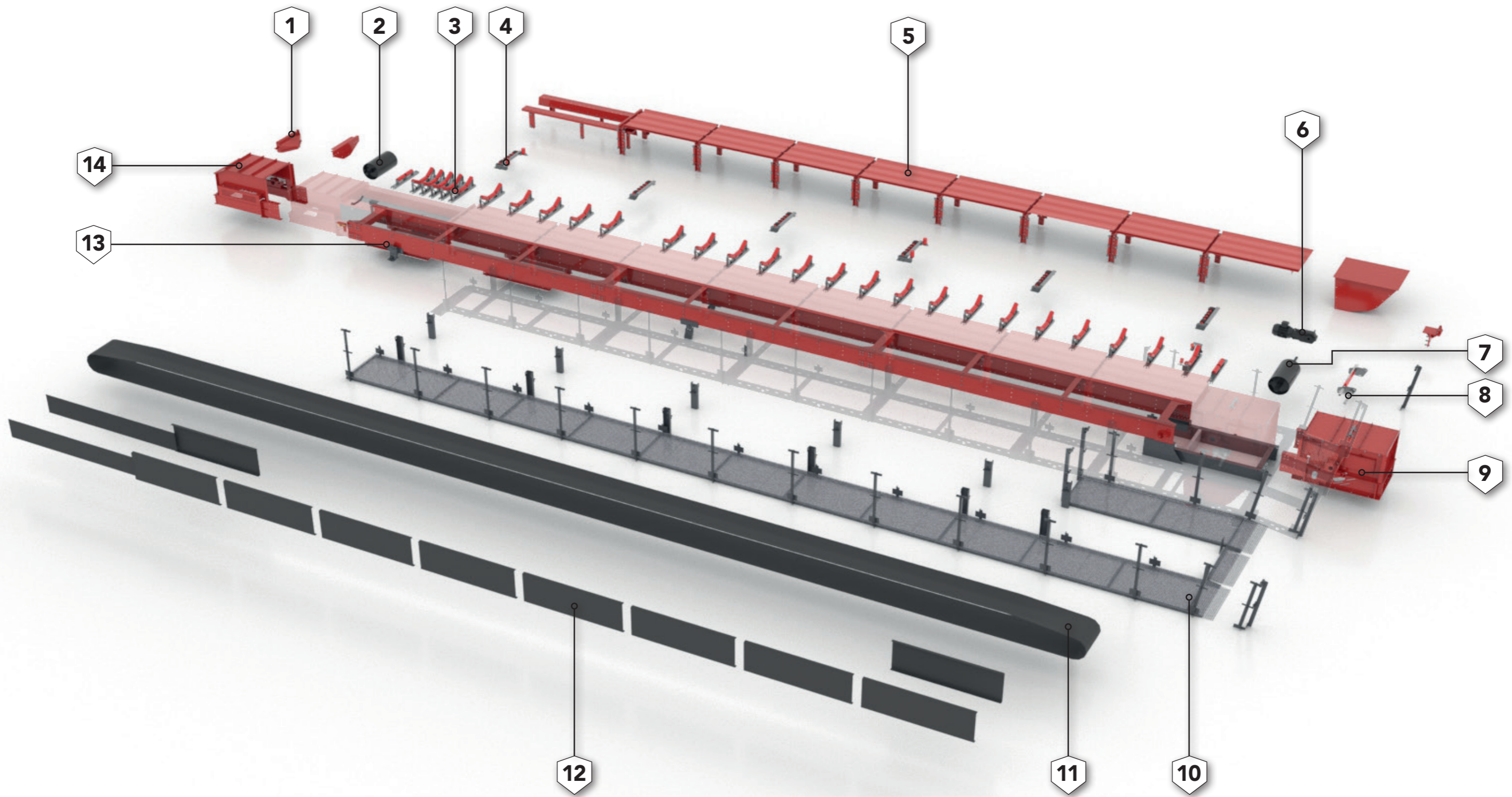
## GESTION DES DÉCHETS

Les installations stationnaires peuvent être utilisées dans les décharges et les sites de traitement de scories pour fragmenter, trier et traiter les déchets.



## UTILISATION INDUSTRIELLE

Nos installations sont à l'œuvre dans une multitude de processus industriels. Elles permettent de traiter des matières premières et contribuent à optimiser les déroulements.



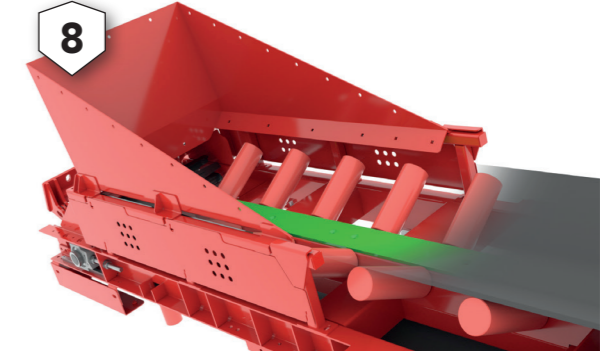
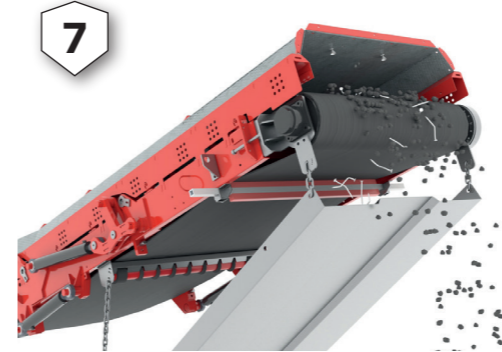
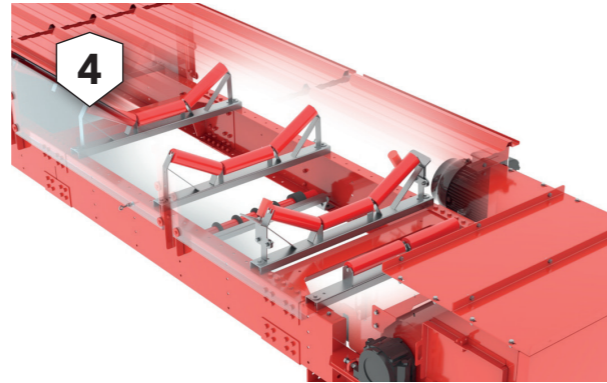
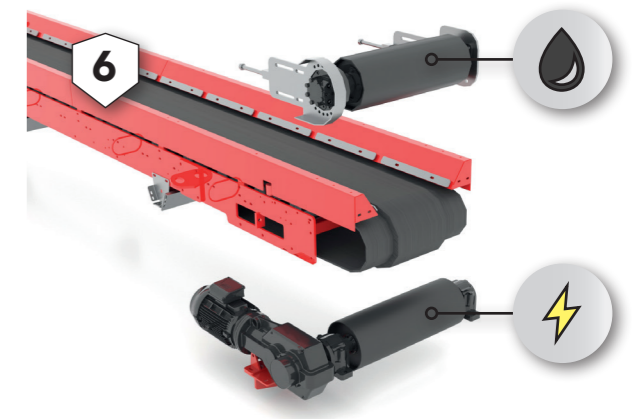
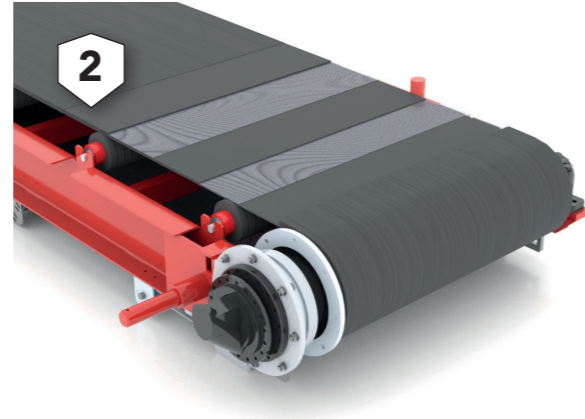
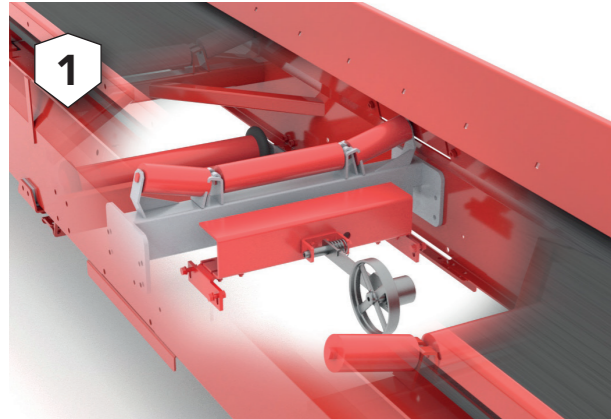
## STRUCTURE D'UNE BANDE DE CONVOYAGE

La structure de base des bandes de convoyage est standardisée et comprend un cadre stable, une unité d'entraînement et de renvoi, des rouleaux porteurs, des éléments de tension et un tapis de convoyage. Bien que cette conception soit générale, les bandes de convoyage sont flexibles et s'adaptent aux préférences et besoins individuels des clients. Ces derniers peuvent intégrer des options additionnelles pour remplir des exigences spécifiques. Ces possibilités d'adaptation rendent les bandes de convoyage extrêmement polyvalentes et permettent une intégration optimale dans une grande variété de flux de production.

- |                         |                               |                                   |
|-------------------------|-------------------------------|-----------------------------------|
| 1. Racleur intérieur    | 7. Tambour d'entraînement     | 13. Châssis de bande de convoyage |
| 2. Tambour de pied      | 8. Racleur de tapis           | 14. Capotage côté renvoi          |
| 3. Rouleaux porteurs    | 9. Capotage côté entraînement |                                   |
| 4. Rouleaux de retour   | 10. Plateforme de maintenance |                                   |
| 5. Capotages            | 11. Tapis de convoyage        |                                   |
| 6. Unité d'entraînement | 12. Capotage de protection    |                                   |



## OPTIONS



1

### SYSTÈMES DE MESURE

Nous proposons différents types de systèmes de mesure, par ex. des balances de bande ou systèmes volumétriques. Les balances de bande déterminent le poids du matériau, tandis que les systèmes volumétriques mesurent le volume indépendamment de la forme et de la consistance.

3

### ÉLIMINATION DE LA POUSSIÈRE

Différents systèmes de brumisation sont placés à des endroits stratégiques pour inhiber la formation de poussière.

2

### TYPES DE TAPIS

Nous proposons différentes options de tapis, notamment des tapis lisses, compartimentés ou ondulés. Le choix du tapis dépend du matériau traité et des conditions de transport.

4

### CENTRAGE DES TAPIS

Le centrage peut être obtenu par différents composants rapportés. Ces éléments interagissent pour maintenir le tapis dans la position optimale et garantir un défilement centré stable.

5

### RACLEUR

Les racleurs sont des composants décisifs sur une bande de convoyage. Ils débarassent la bande de résidus ou autres dépôts de matériau pour garantir une surface propre, ce qui améliore le transport et réduit l'usure.

7

### TAMBOUR MAGNÉTIQUE

L'utilisation du tambour magnétique améliore la décharge de la ferraille et augmente ainsi la qualité du produit concassé nettoyé.

6

### SYSTÈME D'ENTRAÎNEMENT

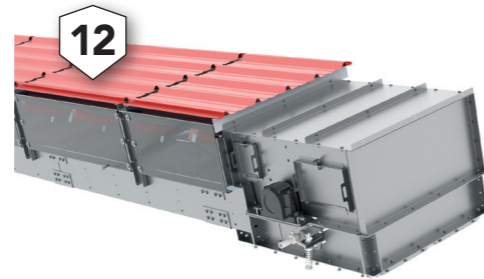
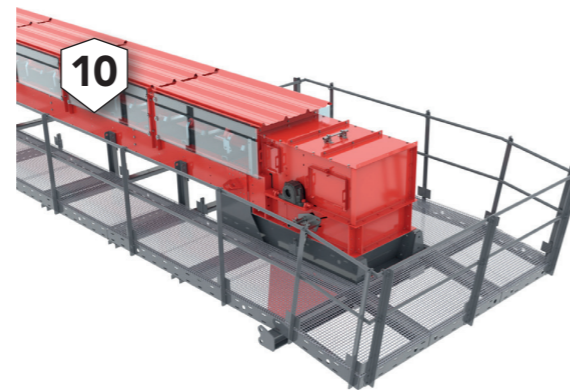
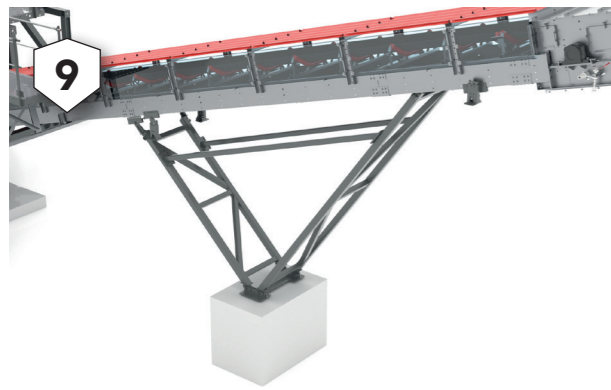
Nous utilisons différents systèmes d'entraînement pour nos bandes de convoyage, des versions hydrauliques et électriques, dont les avantages et domaines d'application sont différents.

8

### SOLUTIONS SPÉCIALES

GIPO AG offre la bonne solution pour toutes les conditions, qu'il s'agisse de systèmes de transfert renforcés, de dimensions spéciales ou d'un tri en fonction des couleurs.

## OPTIONS



9

### ÉTAIS

Les étais de bande de convoyage sont déterminants pour la stabilité et la fiabilité de bandes longues. Ils assurent une répartition homogène du poids et limitent les sollicitations de la structure.

10

### PLATEFORME DE MAINTENANCE

Les plateformes améliorent l'accessibilité, facilitent les travaux de maintenance et contribuent à la sécurité du personnel. Elles offrent des surfaces de travail stabilisées et hautes qui peuvent également être montées autour de l'extrémité supérieure de la bande.

11

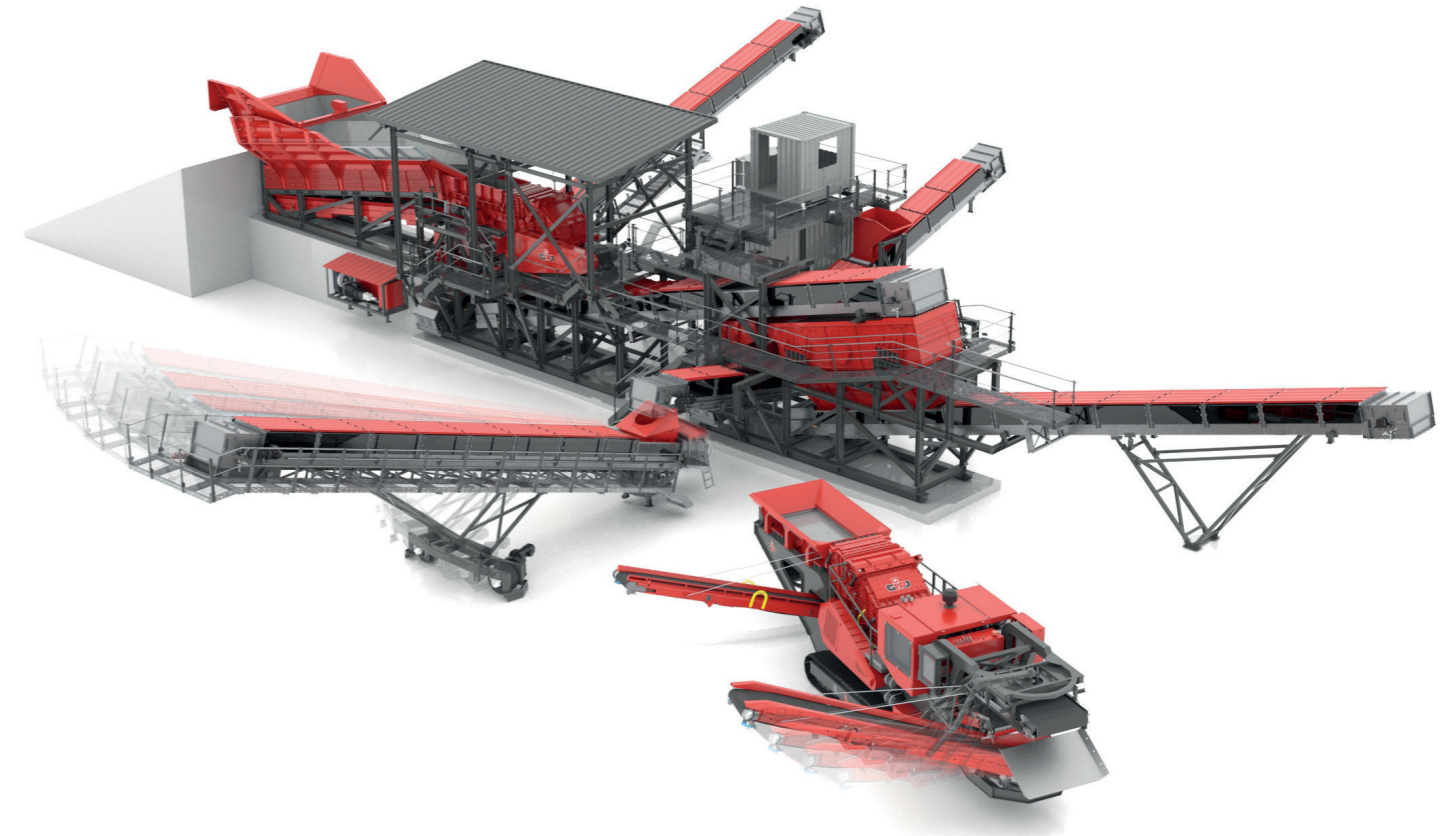
### CHÂSSIS RADIAL

Un châssis radial est utilisé pour une décharge flexible du matériau et un transport précis de ce dernier jusqu'au terril.

12

### DISPOSITIF DE PROTECTION

Les dispositifs de protection ont pour but de réduire la présence de poussière et d'augmenter la sécurité.



GIPO AG tient compte de tous les besoins : qu'il soit nécessaire de rabattre la bande pour le transport, de la pivoter ou de monter des options supplémentaires

- **Efficacité** : production plus rapide grâce à l'automatisation
- **Rentabilité** : réduction des coûts de travail, production optimisée
- **Économie d'espace** : gestion efficace de la place dans les unités de fabrication
- **Sécurité** : diminution du risque d'accidents de travail
- **Précision** : garantie d'un flux de matériau cohérent et précis
- **Adaptabilité** : ajustement flexible à différentes exigences de production

## OPTIONS DE BANDE DE CONVOYAGE

Les bandes de convoyage se déclinent en différentes sections et longueurs. Elles peuvent être équipées d'options additionnelles en fonction des besoins, de l'environnement et des applications des clients. Cette variété permet de tenir compte de toutes les conditions de transport et de travail.



**GIPO AG**  
Industriegebiet See, Zone C  
Kohlplatzstrasse 15  
CH-6462 Seedorf

T +41 41 874 81 10  
info@gipo.ch  
www.gipo.ch  
Schweiz/Switzerland/Suisse



Les illustrations et textes sont non contractuels et peuvent contenir des options. Modifications techniques réservées. Les données de performance dépendent des conditions d'utilisation.