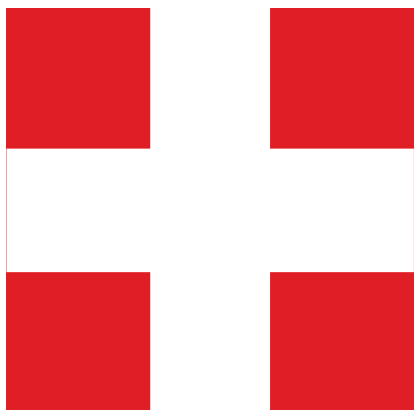
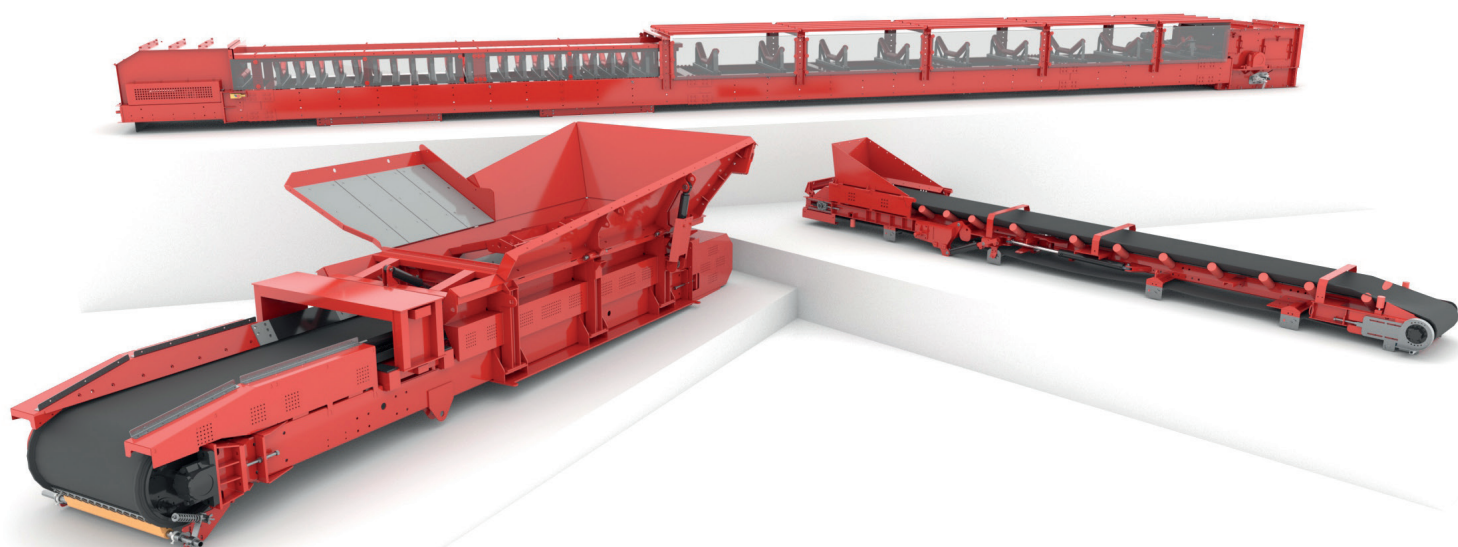


SWISS POWER



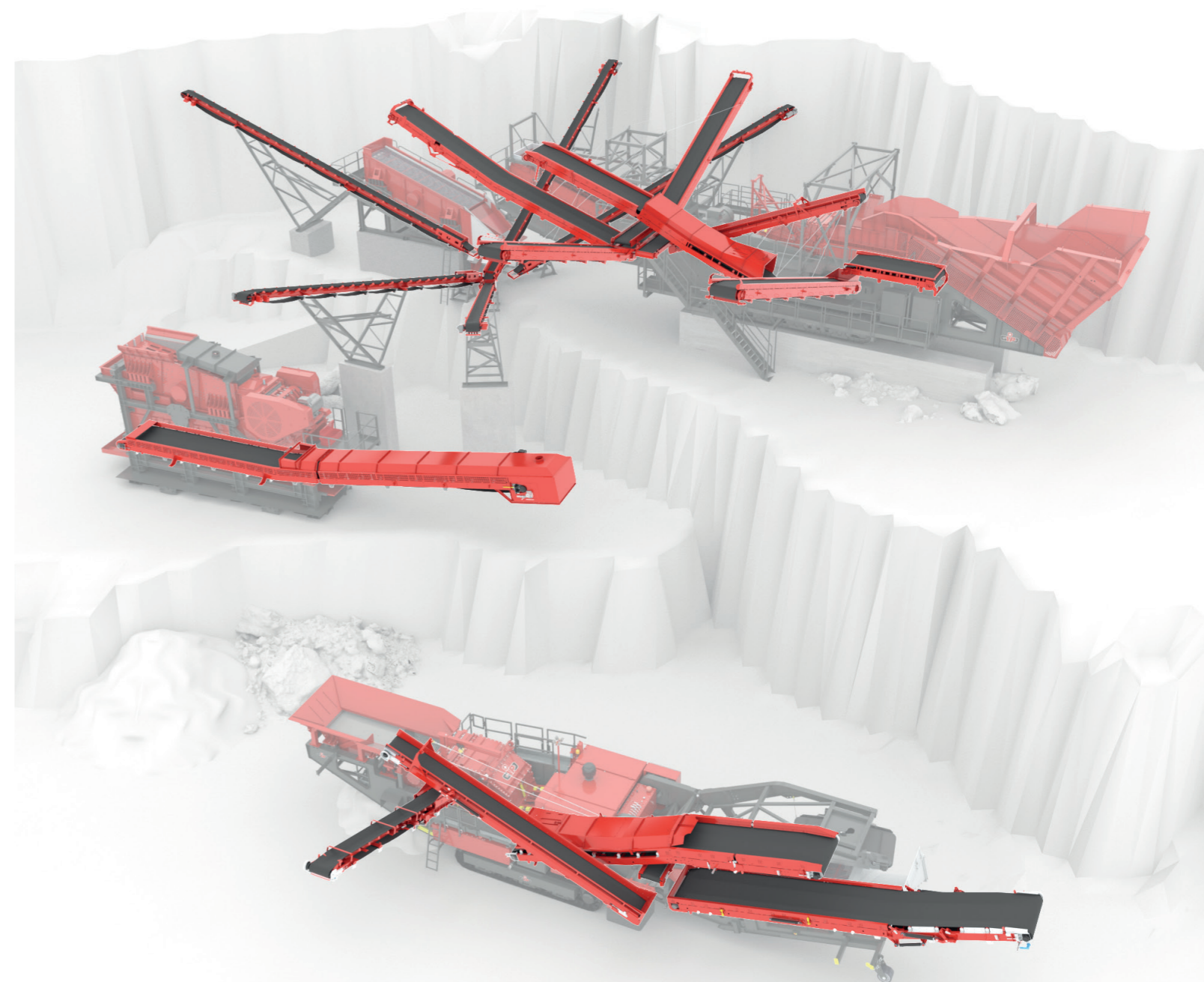
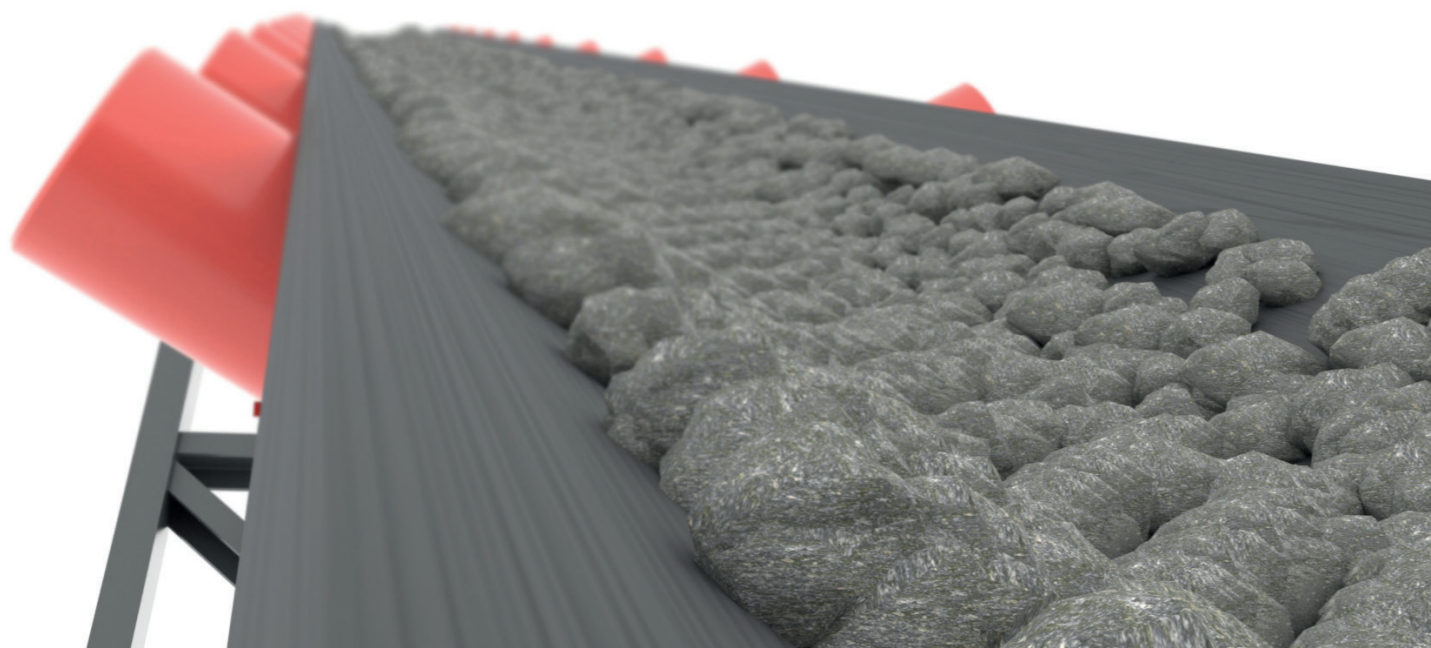
TRANSPORTNA TRAKA



TRANSPORTNA TRAKA – UČINKOVITOST U POKRETU



Transportne trake neprimjetni su heroji koji besprijekorno i pouzdano prenose materijal, robu i proizvode od točke A do točke B. Njihova tehnologija revolucionarizira industriju, osigurava besprijekorne procese i povećava produktivnost. Otkrijte svijet transportnih traka, gdje inovacija susreće pokret, a logistika doseže novu dimenziju.



” UČINKOVITE TRANSPORTNE TRAKE: POMIČEMO SVIJET ZA VAS! “

TRANSPORTNE TRAKE

ZA SVA MJESTA PRIMJENE



KAMENOLOM

Naši se sustavi koriste u kamenolomima za drobljenje, prosijavanje i obradu širokog spektra kamenih materijala, bez problema u korištenju čak i u najzahtjevnijim uvjetima.



REKILIRANJE

Sustavi u reciklažnim centrima obrađuju građevinski otpad, građevinsku šutu i druge materijale. Također mogu pripremati i transportirati i materijale poput šljunka i asfalta.



PROIZVODNJA ŠLJUNKA

GIPO sustavi također su prisutni u postrojenjima za proizvodnju šljunka, gdje se koriste za vađenje i obradu pijeska, šljunka i drugih materijala potrebnih u građevinskoj industriji.



IZGRADNJA TUNELA I RUDARSTVO

GIPO sustavi igraju ključnu ulogu u učinkovitosti i održivosti projekata izgradnje tunela: pomažu u obradi materijala, optimiziraju transportne procese i minimiziraju utjecaj na okoliš.



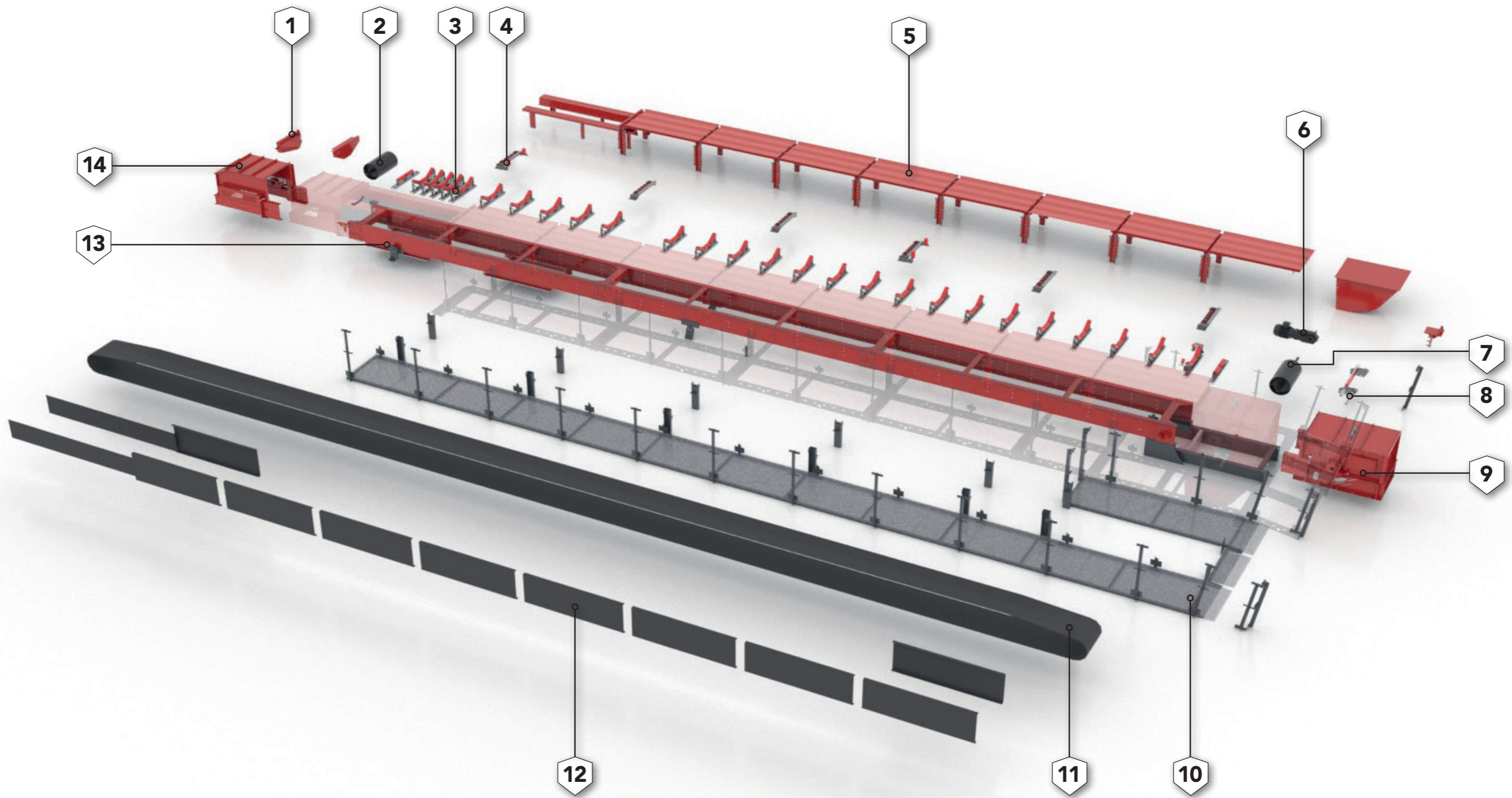
GOSPODARENJE OTPADOM

Stacionarni sustavi mogu se koristiti na odlagalištima kao i u pripremi troske za usitnjavanje, sortiranje i obradu smeća i otpada.



INDUSTRIJSKA PRIMJENA

Naši se sustavi koriste u raznim industrijskim procesima gdje omogućuju obradu sirovina i pomažu optimizirati procese.



STRUKTURA TRANSPORTNE TRAKE

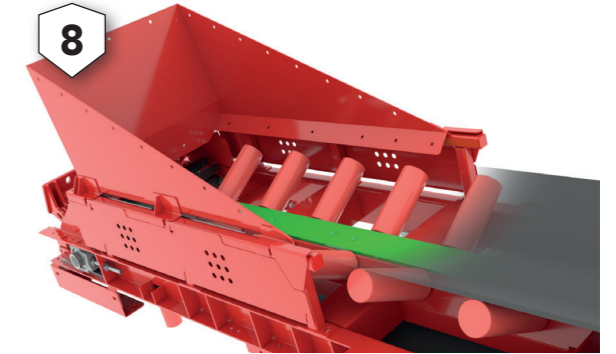
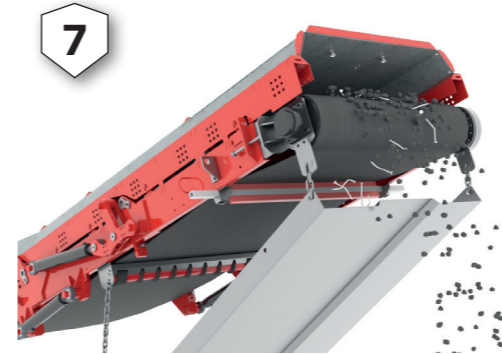
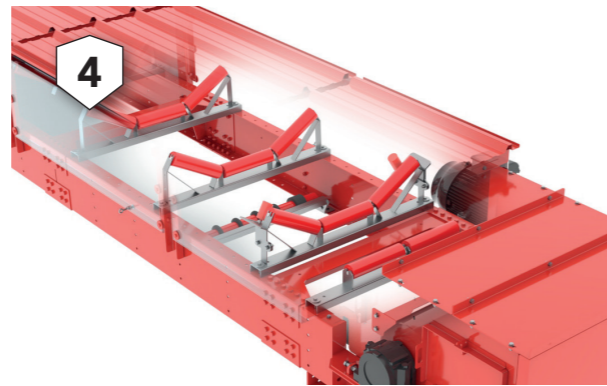
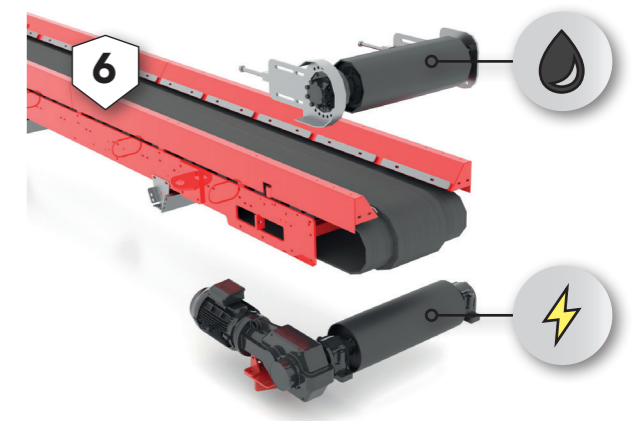
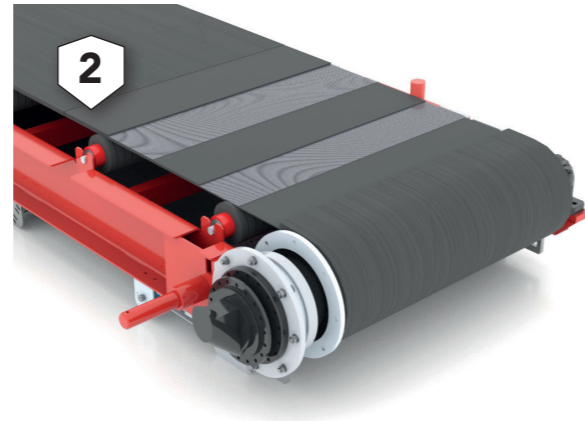
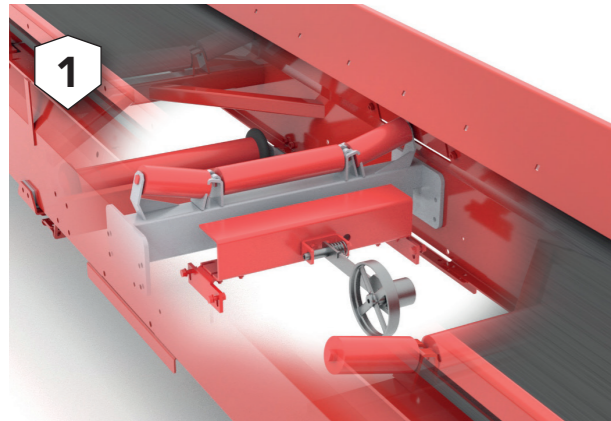
Osnovna konstrukcija transportnih traka je standardizirana i uključuje stabilan okvir, pogonsku i zakretnu jedinicu, nosive valjke, stezne elemente i samu transportnu traku. Iako je ova struktura fiksna, transportne trake nude fleksibilnost prilagodbe individualnim potrebama i željama kupaca. Kupci mogu integrirati dodatne opcije kako bi zadovoljili specifične zahtjeve. Ove mogućnosti prilagodbe čine transportne trake iznimno svestranim i omogućuju optimalnu integraciju u široku paletu proizvodnih procesa.

1. Unutarnji strugač
2. Okretni valjak
3. Nosivi valjak
4. Valjci donje trake
5. Poklopci
6. Pogonska jedinica

7. Pogonski valjak
8. Strugač trake
9. Poklopac pogonske strane
10. Platforma za održavanje
11. Pokretna traka
12. Zaštitni poklopac

13. Podvozje transportne trake
14. Poklopac zakretne strane





1 MJERNI SUSTAVI

Nudimo različite vrste mjernih sustava kao što su npr. tračne vage ili sustavi za mjerenje volumena. Tračne vage mjere težinu materijala, dok sustavi za mjerenje volumena određuju volumen bez obzira na oblik i konzistenciju.

2 KVALITETA TRAKE

Nudimo različite opcije traka kao što su glatke, pločaste ili valovite trake. Odabir trake ovisi o materijalu i uvjetima transporta.

3 SUZBIJANJE PRAŠINE

Kako bi se stvaranje prašine svelo na najmanju moguću mjeru, različite prskalice vodom postavljene su strateški kako bi se osiguralo učinkovito suzbijanje prašine.

4 CENTRIRANJE TRAKE

Centriranje trake može se postići pomoću različitih konstruiranih komponenti. Ovi elementi rade zajedno kako bi traku držali u optimalnom položaju i osigurali stabilno, centrirano kretanje.

5 STRUGAČ

Strugači su kritične komponente na transportnim trakama koji se koriste za uklanjanje ostataka ili naslaga materijala s trake. Osiguravaju čistu površinu transportne trake, što poboljšava učinkovitost transporta i smanjuje trošenje.

7 MAGNETNI VALJAK

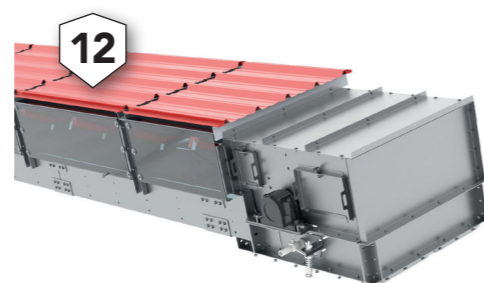
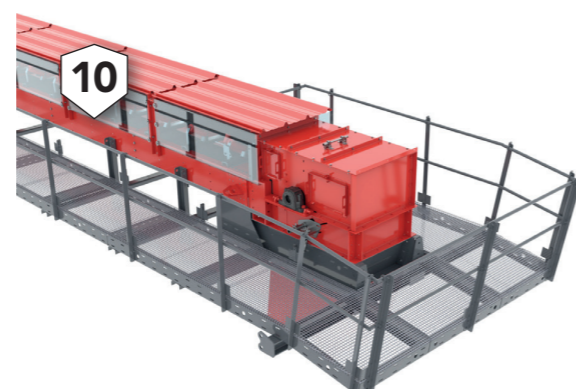
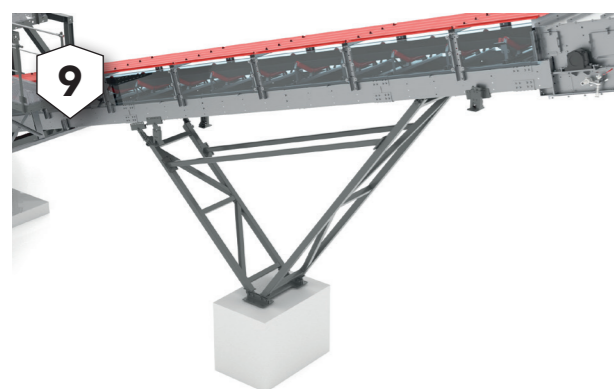
Korištenjem magnetnog valjka dodatno se poboljšava iznošenje željeza i povećava kvaliteta očišćenog drobljenog materijala.

6 POGONSKI SUSTAV

Za naše transportne trake dostupni su različiti pogonski sustavi. To uključuje hidraulične i električne varijante, od kojih svaka nudi različite prednosti i područja primjene.

8 SPECIJALNA RJEŠENJA

Od varijante pojačanog prijenosa, posebnih dimenzija do sortiranja po boji – GIPO AG nudi pravo rješenje za sve potrebe.



9 NOSAČI

Nosači pokretne trake ključni su za stabilnost i pouzdanost dugih pokretnih traka. Ravnomjerno raspoređuju težinu i smanjuju opterećenje strukture.

11 RADIJALNO PODVOZJE

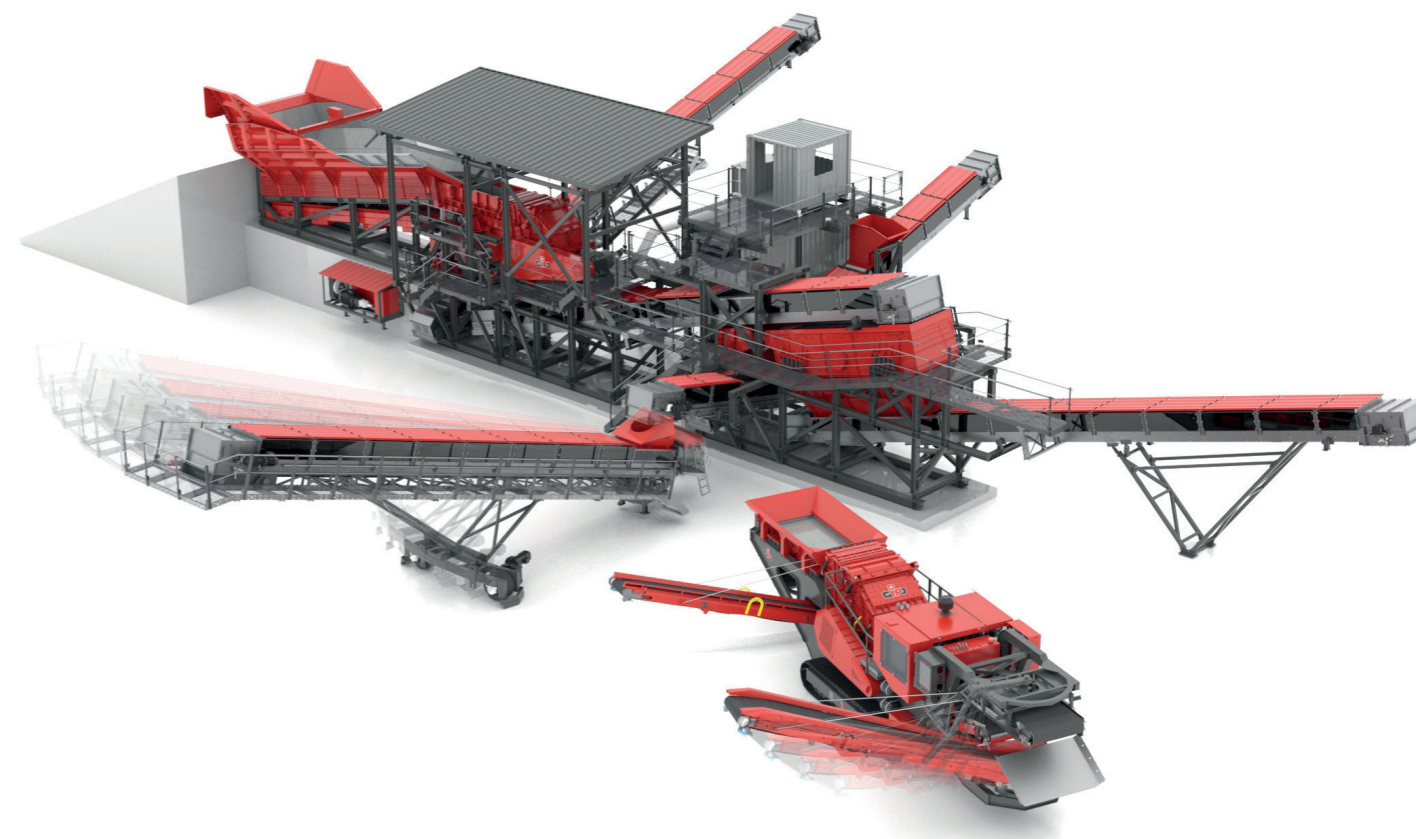
Radijalno podvozje koristi se za fleksibilan odabir pražnjenja materijala i za precizan transport materijala do skladišta.

10 PLATFORMA ZA ODRŽAVANJE

Platforme poboljšavaju pristupačnost, olakšavaju rad na održavanju i doprinose sigurnosti osoblja. Nude stabilizirane i povišene radne površine koje se mogu postaviti s obje strane i oko glave.

12 ZAŠITNI UREĐAJ

Zaštitni uređaji postavljeni su kako bi se smanjila izloženost prašini i povećala sigurnost.



Bilo da transportna traka treba biti presavijena ili okretna ili opremljena dodatnim opcijama – GIPO AG pokriva sve potrebe.

- **Učinkovitost:** Automatizacija povećava brzinu proizvodnje
- **Ekonomičnost:** Smanjuje troškove rada, optimizira proizvodnju
- **Ušteda prostora:** Učinkovito koristi prostor u proizvodnim pogonima
- **Sigurnost:** Smanjuje rizik od nezgoda na radu
- **Preciznost:** Jamči dosljedno i točno kretanje materijala
- **Mogućnost prilagodbe:** Fleksibilna prilagodba različitim zahtjevima proizvodnje

OPCIJE TRANSPORTNE TRAKE

Transportne trake dostupne su u različitim presjecima i duljinama te s dodatnim opcijama po želji kupca. Mogu se prilagoditi potrebama i okolnostima različitih primjena. Zahvaljujući toj raznolikosti, moguća je fleksibilna prilagodba svim transportnim i radnim uvjetima.



GIPO AG
Industriegebiet See, Zone C
Kohlplatzstrasse 15
CH-6462 Seedorf

Tel. +41 41 874 81 10
info@gipo.ch
www.gipo.ch
Schweiz /Switzerland/Suisse



Ilustracije i tekstovi nisu obvezujući i mogu sadržavati opcije.
Zadržavamo pravo na tehničke izmjene. Podaci o učinku ovise
o uvjetima korištenja.